



## MEDISEND®super III

Nosso melhor! campo Magnético Pulsante e Biorressonância



O **MEDISEND®super III** é carro chefe dos aparelhos de campo magnético desenvolvidos por Dr. W. Ludwig.

Ele atende aos mais altos padrões de qualidade e oferece a combinação de:

- Campo Magnético Pulsante
- Métodos de Biorressonância



### O MEDISEND®super III...

está baseado nos conhecimentos do Dr. med. rer. nat. W. Ludwig, Instituto de Medicina Bioinformática, Weikersheim. Ele utiliza seu **campo magnético pulsante** como sinal de aplicação e, adicionalmente, como uma **via de transporte de bioinformações/substratos exógenos e endógenos**. Dr. Ludwig, juntamente com inúmeros usuários, encontrou programas de frequências específicos para uma ampla gama de aplicações para estimular os poderes de auto-cura do organismo.

ao contrário com os dispositivos **MEDISEND®super** e **MEDISEND®super C**, ele **possui dois geradores frequenciais** que podem ser usados independentes. Com cada um dos dois geradores, você pode ajustar uma ampla área de frequências entre 0,1 até 1000 Hz. As frequências definidas podem ser moduladas adicionalmente, se necessário.

tem um **alto-falante embutido** que faz com que as frequências sejam audíveis, se necessário.

oferece **duas opções de conexão** para a saída para poder trabalhar com aplicadores, os assim chamados **indutores direcionais**, para induzir o campo magnético. Sua tecnologia é única – eles geram um campo magnético homogêneo com um campo de alta densidade.

fornece a possibilidade de conectar um **MEDICUP** e **eletrodos de mãos**. Isso permite a transferência **análoga** de informações **exógenas** (por exemplo, homeopática) como também **endógenas** (do próprio corpo) para o campo magnético e usá-las terapeuticamente.

também possui uma **interface digital** para a conexão do software de controle **AMScomsystem**. Isso permite que você use bioinformação digitalizada (**BIOWAVES**) para transmissão, teste e aplicação como também para armazená-los no pequeno dispositivo **METRONOM C**.

bloqueia a poluição eletromagnética e sua transmissão através da **bateria de alta capacidade embutida**. Isso é extremamente importante para que a transmissão de bioinformações exógenas e endógenas possa acontecer **sem interferências**, especialmente para pessoas eletrossensíveis.

campo magnético pulsante  
para a aplicação e  
transmissão de informações

espectro frequencial  
0,1 - 1000 Hz

alto-falante  
embutido

dois indutores  
direcionais

transmissão analógica e  
digital de substratos

bateria embutida

# MEDISEND®super III

## Estimula a capacidade de regulação

Aplicação →

O manuseio é muito fácil: use os dois botões giratórios para ajustar as **frequências desejadas**, que você pode testar com um **procedimento de teste adequado** ou tirar da **lista que contém os valores empíricos**. Em seguida ligue o aparelho. Os **indutores direcionais** conectados emitem o campo magnético pulsante nas frequências selecionadas. Geralmente duas frequências são usadas. Nesse caso, também a **soma e a diferença** das duas frequências ajustadas são transmitidas automaticamente. Dessa forma, trabalha-se com **quatro frequências ao mesmo tempo** emitidas por ambos os indutores direcionais simultaneamente. Você pode fixar os indutores nos **tripés** incluídos e colocá-los **em cada lado de uma maca**. O **raio fisiológico** dos dois indutores direcionais é de cerca **2 m**.

Biorresonância →

**MEDISEND®super III** é ideal para incluir **bioinformações endógena** (do próprio corpo) e **exógenas** (por exemplo, homeopática) através dos **eletrodos de mãos** conectados e de um **MEDICUP** (copo) e transmitir las para o campo magnético pulsante.

O abastecimento elétrico é garantido por uma **bateria recarregável**. Um interruptor para a desconexão da rede elétrica garante que **nenhuma poluição eletromagnética adicional** seja gerada e transmitida durante a aplicação.

Um aplicação geralmente leva **15 minutos** – porém, também as sessões podem ser mais longas ou mais curtas.

Você pode usar **somente** o campo magnético pulsante ou **combiná-lo com outros métodos**. Assim, por exemplo, pode ser feita uma reflexologia podal ou você usa o campo magnético durante uma aplicação de acupuntura.

Antes e depois da aplicação, deve-se beber muita água pobre em minerais para ajudar na **regulação e desintoxicação** do corpo.

Frequências →

**MEDISEND®super III** possui **dois geradores frequenciais** que permitem definir as frequências entre 0,1 e 1000 Hz. Os **harmônicos emitidos alcançam a faixa de MHz**. Assim, o **MEDISEND®super III** também gera todas as **frequências RIFE e CLARK** até 10 MHz.

Além disso, você tem a opção entre **duas varreduras frequenciais**: 1000 até 1 Hz e 100 até 1 Hz. Durante esse processo, o dispositivo passará em ca. oito segundos por todas as frequências dentro do intervalo selecionado. Terminado um ciclo, ele começa novamente. Assim, o corpo recebe uma gama ampla de frequências **para estimular a regulação**. Muitas vezes, as varreduras frequenciais são usadas para **apoiar processos de desintoxicação** ou para **iniciar um ciclo de aplicações**.

Escolha das frequências →

Para selecionar as frequências, você pode usar a **lista fornecida que contém os valores empíricos**. Em caso de processos complexos recomenda-se usar **métodos de teste** como, por exemplo, Tensor, Cinesiologia, EAV ou RAC, para determinar as frequências.

Além da possibilidade de definir várias frequências (entre outras a ajuste de **7,8 Hz, a frequência principal do espectro das Frequências Schumann**), o **MEDISEND®super III** emite sempre junto também as **Frequências Geomagnéticas** e as **Frequências Solares** – **independente** da frequência escolhida para a terapia.

Sinais do meio externo →

As **Frequências Schumann, Geomagnéticas e Solares** são nossos **sinais do meio externo**. Nós os denominamos „Normas Biológicas“. Você pode ler a descrição exata desses sinais no folheto informativo „**Métodos de campo magnético – Biorressonância – Bioinformativos**“ ou no nosso site **www.magnetotherapy.de** no link **Fundamentos da terapia do campo magnético (Basics of the magnetic field therapy)**.

## Transmissão de bioinformações – analoga e digital

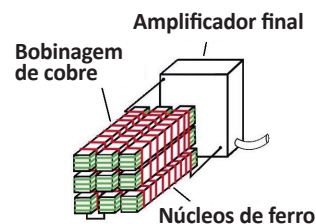
→ **MAGNETO-Indutores direcionais** e o **MAGNETO-Anel** para a transmissão do campo magnético pulsante (incluídos na embalagem):

Para realizar uma aplicação com o campo magnético deve se conectar um aplicador. O **MEDISEND®super III** é o único aparelho que possibilita a conexão de dois **MAGNETO-Indutores** direcionais como aplicadores. Eles geram um campo magnético **extremamente homogêneo com uma densidade de campo altamente densa**. Esses indutores direcionais estão acompanhados por dois tripés para poder posicioná-los individualmente. O **MAGNETO-Anel** é um aplicador flexível que cobre áreas grandes que pode ser conectado em todos os aparelhos **MEDISEND®super** – ele pode ser colocado em cima ou ao lado do corpo.

Durante a terapia os **MAGNETO-Indutores** direcionais podem ser posicionados de diversas formas. Quando eles estão localizados na **cabeça e nos pés**, o **organismo inteiro** está sendo alcançado. O efeito é especialmente sobre toda a coluna vertebral com todos as vias nervosas, sanguíneas e linfáticas. Quando eles estão direcionados para o **topo do crânio e a bacia** ou, por exemplo, na altura do **peito e do baixo ventre**, o campo magnético influencia o abdome, peito e os ombros ou as pernas.

Cada um dos dois induores direcionais contém **nove bobinas** (veja a imagem à direita). Cada uma dessas bobinas é composta de **onze núcleos de ferro modificados na sua estrutura**. Através dessa modificação estrutural esses núcleos de ferro mantêm as oscilações dos **64 oligoelementos importantes (Frequências Geomagnéticas)**. Essas frequências sempre serão transmitidas juntas para o campo magnético pulsante em qualquer frequência ajustada.

### Localização de um indutor frequencial



Para poder usar o campo magnético como **via de transporte no sentido da biorressonância**, o **MEDICUP** e os **eletrodos de mãos** devem ser conectados ao aparelho.

Um campo magnético pulsante tem a capacidade de **poder transportar e transmitir informações**. Isso pode ser comparado com as ondas de rádio ou da TV: Aqui acontece uma transmissão da imagem ou do som através de uma onda portadora modulada (por exemplo, frequências UKW). No contexto segundo Dr. W. Ludwig, o campo magnético pulsante está sendo usado adicionalmente como **onda portadora para bioinformações**. Isso está sendo denominado como „transmissão“ de bioinformações **exógenas** (estranho ao corpo) ou **endógenas** (do próprio corpo).

→ **MEDICUP** para a transmissão informativa exógena (aquisição opcional):

Para a **transferência de informação exógena** coloque as substâncias (por exemplo, remédios homeopáticos) no **MEDICUP** conectado. Assim que o aplicativo começa a funcionar, o campo eletromagnético funciona não apenas como  **sinal de aplicação**, mas paralelamente também como **via de transporte** para as informações contidas no **MEDICUP**. A transmissão da informação é **independente** da frequência escolhida: **Cada frequência é uma via de transporte** e pode ser usada para a transferência de informações. Parecido com a escolha da frequência também recomenda-se testar os substratos a serem transmitidos através de um **método de teste adequado** (por exemplo, tensor, cinesiologia, etc.).

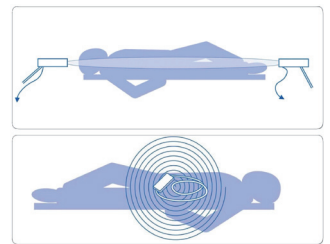
→ **Eletrodos de mãos** para a transmissão de informação endógena (aquisição opcional):

Com a ajuda de **eletrodos de mãos** conectados, você também pode transmitir **informações endógenas (do próprio corpo)** através do campo magnético pulsante. Através do **contato simétrico da pele** (lado direito e esquerdo do corpo) as bioinformações endógenas estão sendo captadas e devolvido ao corpo através do campo magnético em forma de „**sinais de atenção**“ no sentido da biorressonância.

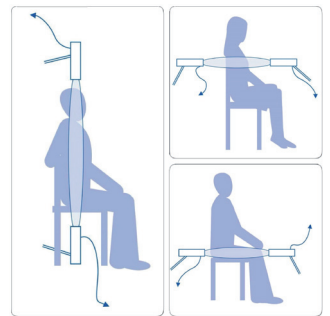
O uso do campo magnético pulsante em **combinação com Informações endógenas e exógenas** estimula, por exemplo, **processos de desintoxicação**.



### Aplicação deitada:



### Aplicação sentada:



MEDICUP para  
informação  
exógena



Eletrodos de mãos  
para informação  
endógena



## Transmissão digital através do AMScomsystem - O suplemento ideal para o MEDISEND®super III



Com o **MEDISEND®super III** é possível, não somente transmitir informações análogas mas também **substâncias exógenas digitalizadas**. Para essa finalidade desenvolvemos o software **AMScomsystem** e digitalizamos mais de 6.000 substâncias (remédios homeopáticos, Florais de Bach, nosódios, fitoterapêutica). Denominamos esses recursos digitalizados de **BIOWAVES**, que existem em pacotes diferentes. Você usa seu **MEDISEND®super III** através do **computador** e usa o campo magnético para transferir as **BIOWAVES** selecionadas como **bioinformações exógenas**. Os pacotes das **BIOWAVES** podem ser adquiridos separadamente.

## Combinação com os aparelhos pequenos

Dois dos nossos **aparelhos pequenos** podem ser combinados muito bem com o **MEDISEND®super III**:

### CEPES-Laser®Vario:

Ele deve ser conectado ao **MEDISEND®super III** através do cabo e pode ser usado simultaneamente com o campo magnético. O laser de luz vermelha emite um campo magnético pulsante na frequência definida no **MEDISEND®super III** eingestellt ist - junto com todas as bioinformações exógenas e endógenas contidas no **MEDICUP** e com os eletrodos de mãos.



### METRONOM C:

Este é um dos nossos aparelhos pequenos mais prático. Ele possui cinco programas e um espaço de armazenamento para poder salvar uma **BIOWAVE** através do **MEDISEND®super III** em combinação com o software **AMScomsystem**. Durante o uso do **METRONOM C** a informação da **BIOWAVE** contida nele pode ser adicionada a cada um dos cinco programas. A informação da **BIOWAVE** é modulada no campo magnético e transmitida e transmitida. É ideal para o terapeuta para poder emprestá-lo aos pacientes.



**É bom saber: comprando o aparelho grande e o pequeno junto, você receberá um desconto especial de 10% para o aparelho pequeno.**

Fique sabendo mais sobre o **AMScomsystem**, **CEPES-Laser®Vario** e o **METRONOM C** nos folhetos informativos como também sobre as **BIOWAVES**.

# MEDISEND®super III

## Dados técnicos:

### Frequências do campo magnético:

Dois geradores frequenciais com uma potência de 0,1 até 1000 Hz com duas varreduras frequenciais de 1000 até 1 Hz e 100 até 1 Hz.

### Alcance fisiológico:

Até um diâmetro de 2 m

### Bateria:

Bateria de alta capacidade embutida

### Peso:

2,5 kg sem aplicador

### Tamanho:

30,3 x 28,0 x 11,5 cm

### Conteúdo do pacote:

Dispositivo de controle **MEDISEND®super III**, aplicadores (dois **MAGNETO**-indutores direcionais com tri-pés), **MAGNETO**-anel flexível, carregador da bateria, dois cabos de conexão para o Laptop e o **METRONOM C**, manual de uso.

**Não contido no pacote:** **MEDICUP**, eletrodos de mãos, **METRONOM C**, **CEPES-Laser®Vario**, laptop e software de controle **AMScomsystem**. Eles podem ser adquiridos **opcionalmente**.

### Garantia:

2 anos

## Assessórios (opcional):

### MEDICUP:

Copo bipolar (altura 7 cm, diâmetro 5,5 cm), cabo de conexão (18 cm)

### Dois eletrodos de mãos:

De aço V2A (comprimento 12 cm, diâmetro 3 cm), cabo de conexão (2 m)

Faça seu pedido...

por telefone: 0055 11 3755.1042  
0055 11 99211.8945 (WhatsApp)  
ou por e-mail: [dowie138@outlook.com](mailto:dowie138@outlook.com)

obrigado